

## Vakuum-Verpackungsmaschinen

- Oxidationsschutz
- Korrosionsschutz
- Feuchtigkeitsschutz
- Transportverpackung
- Langzeitlagerung
- entsprechend DIN EN 61340-5-1:2001
- Processing



Schutz für Elektronikkomponenten und Leiterplatten

UNSERE VIELSEITIGEN  
VERPACKUNGSKÜNSTLER.

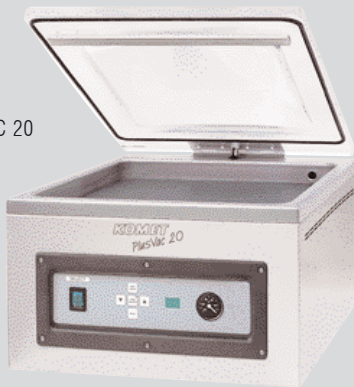
TISCHMASCHINEN  
STANDGERÄTE

# TISCHMASCHINEN / STANDGERÄTE

VACUBOY



PLUSVAC 20

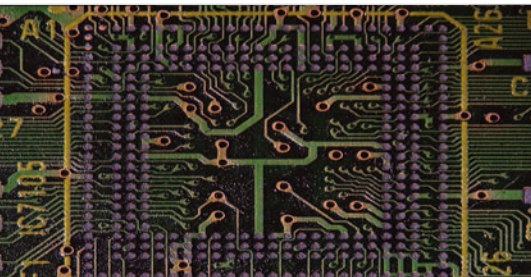


PLUSVAC 21



Technische Daten:

	VACUBOY	PLUSVAC 20	PLUSVAC 21
Kammergröße (B x L x H/mm):	360 x 380 x 140	430 x 505 x 175	430 x 505 x 175
Schweißlänge (mm):	350	1 x 405 (2 x 405)	1 x 405 (2 x 405)
Distanz x (y)/(mm):	340	455 (400)	455 (400)
Pumpe (cbm/h):	10	21	21 (40)
Stromanschluss (V/Ph/kW):	230/1/0,5	400/3/1	400/3/1 (1,5)
Max. Beutel (mm):	350 x 400	400 x 500	400 x 500
Außenmaße (mm):	420 x 500 x 360	480 x 655 x 385	480 x 655 x 975
Gewicht (kg):	40	70	65 (95)



# STANDGERÄTE / ESD-WAGEN

PLUSVAC 23  
PLUSVAC 24  
PLUSVAC 27



S 501



**VAKUUM-TESTER**  
für Ihre Service-Abteilung.  
Das ideale Gerät für die  
Überprüfung des Vakuums  
in der Vakuunkammer und  
der Vakuumpumpe.

ESD-Wagen



	PLUSVAC 23	PLUSVAC 24	PLUSVAC 27	S 501	W1	W2
Technische Daten:						
Kammergröße (BxLxH/mm):	445x585x190	640x475x205	640x480x167	895x565x230	-	-
Schweißlänge (mm):	1x420 (2x420)	2x455	2x620	1x455 (2x455) + 1x740	-	-
Distanz x(y)/(mm):	530 (485)	(540)	(380)	765 (480)	-	-
Pumpe (cbm/h):	40 (63)	40 (63)	40 (63)	100 (160)	-	-
Stromanschluss (V/Ph/kW):	400/3/1,5 (2)	400/3/1,5 (2)	400/3/1,81 (2,26)	400/3/3,5 (5,5)	-	-
Max. Beutel (mm):	420x600	450x600	600x400	450x800	-	-
Außenmaße (mm):	500x770x1000	710x665x1010	710x665x1010	975x750x1170	500x620x620	500x620x770
Gewicht (kg):	110 (125)	115 (130)	145 (150)	280 (400)	20	35

Verbrauchsmaterial



ESD-Beutel



Indikatorkarten



Trockenmittel

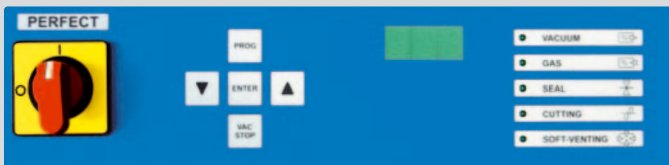
# STEUERUNGEN

## SELECT



Einstellung von Schweiß- und Vakuumzeit durch Drucktasten. Vakuum-Stop-Taste. Serienmäßig mit Serviceprogramm zum Entfeuchten der Vakuumpumpe, Ölwechselanzeige und Betriebsstundenzähler. Vakuumpumpe im Dauerlauf und Trennschweißen mit einer Temperatur ohne Aufpreis sowie Begasung gegen Aufpreis als Option möglich.

## PERFECT



Sensorgesteuerte Elektronik für gleichbleibendes Vakuum – unabhängig von Produkt- und Kammergröße. Einstellungen durch Drucktasten. Vacuum-Stop-Taste. 10 Anwenderprogramme individuell hinterlegbar. Serienmäßig mit Serviceprogramm zum Entfeuchten der Vakuumpumpe, automatische Verdampfungspunkt-Erkennung, Ölwechselanzeige, Softbelüftung und Betriebsstundenzähler. Vakuumpumpe im Dauerlauf, Impulsvakuum, Passwortschutz und Trennschweißen mit einer Temperatur ohne Aufpreis sowie Begasung und Trennschweißen mit 2 Temperaturen gegen Aufpreis als Optionen möglich.



Doppelschweißung Standard



Druckluftunterstütztes Schweißen für starke Beutel



Trennen/Schweißen mit 1 oder 2 verschiedenen Temperaturen möglich. Siehe Steuerung und Maschinenoptionen



Biaktiv-Schweißen von oben und unten. Perfect Steuerung und Druckluft nötig.



Distanz zwischen den Schweißbacken.

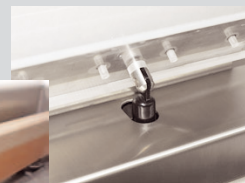
Hochleistungsfähige Vakuumpumpe



Druckluftanschluss



Automatische Deckelöffnung



Gasdüsen

Doppelschweißnaht



Europa-Vertrieb und Service Office:

Hoang - PVM GmbH / Am Gierath 26 / 40885 Ratingen

Tel.: 0 21 02 - 7 40 78 38 / Fax: 0 21 02 - 7 40 78 71

E-Mail: [hoang-pvm@t-online.de](mailto:hoang-pvm@t-online.de) / [info@hoang-pvm-engineering.com](mailto:info@hoang-pvm-engineering.com)

Web: <http://www.hoang-pvm-engineering.com>



Hersteller:

**KOMET**  
www.vakuumverpacken.de