

**ESD - GEPRÜFTE
MASCHINEN**

Vakuum-Verpackungsmaschinen

- Oxidationsschutz
- Korrosionsschutz
- Feuchtigkeitsschutz
- Transportverpackung
- Langzeitlagerung
- entsprechend DIN EN 61340-5-1:2001
- Processing



Schutz für Elektronikkomponenten und Leiterplatten

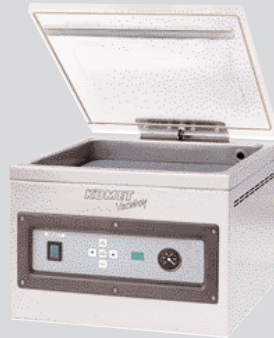
UNSERE VIELSEITIGEN
VERPACKUNGSKÜNSTLER.

**TISCHMASCHINEN
STANDGERÄTE**

KOMET
www.vakuumverpacken.de

TISCHMASCHINEN / STANDGERÄTE

VACUBOY



PLUSVAC 20



PLUSVAC 21



Technische Daten:

Kammergröße (B x L x H/mm):
 Schweißlänge (mm):
 Distanz x (y)/(mm):
 Pumpe (cbm/h):
 Stromanschluss (V/Ph/kW):
 Max. Beutel (mm):
 Außenmaße (mm):
 Gewicht (kg):

VACUBOY

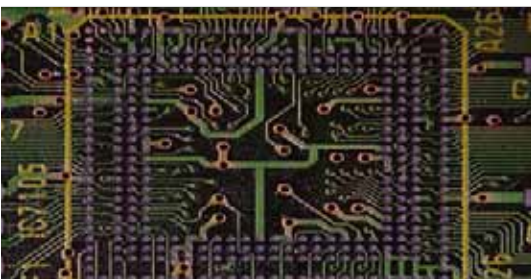
360 x 380 x 140
 350
 340
 10
 230/1/0,5
 350 x 400
 420 x 500 x 360
 40

PLUSVAC 20

430 x 505 x 175
 1 x 405 (2 x 405)
 455 (400)
 21
 400/3/1
 400 x 500
 480 x 655 x 385
 70

PLUSVAC 21

430 x 505 x 175
 1 x 405 (2 x 405)
 455 (400)
 21 (40)
 400/3/1 (1,5)
 400 x 500
 480 x 655 x 975
 65 (95)



STANDGERÄTE / ESD-WAGEN

PLUSVAC 23
PLUSVAC 24
PLUSVAC 27



S 501



ESD-Wagen



W1



W2

	PLUSVAC 23	PLUSVAC 24	PLUSVAC 27	S 501	W1	W2
Technische Daten:						
Kammergröße (B x L x H/mm):	445 x 585 x 190	640 x 475 x 205	640 x 480 x 167	895 x 565 x 230	-	-
Schweißlänge (mm):	1 x 420 (2 x 420)	2 x 455	2 x 620	1 x 455 (2 x 455) + 1 x 740	-	-
Distanz x (y)/(mm):	530 (485)	(540)	(380)	765 (480)	-	-
Pumpe (cbm/h):	40 (63)	40 (63)	40 (63)	100 (160)	-	-
Stromanschluss (V/Ph/kW):	400/3/1,5 (2)	400/3/1,5 (2)	400/3/1,81 (2,26)	400/3/3,5 (5,5)	-	-
Max. Beutel (mm):	420 x 600	450 x 600	600 x 400	450 x 800	-	-
Außenmaße (mm):	500 x 770 x 1000	710 x 665 x 1010	710 x 665 x 1010	975 x 750 x 1170	500 x 620 x 620	500 x 620 x 770
Gewicht (kg):	110 (125)	115 (130)	145 (150)	280 (400)	20	35

Verbrauchsmaterial



ESD-Beutel



Indikatorkarten



Trockenmittel

STEUERUNGEN

SELECT



Einstellung von Schweiß- und Vakuumzeit durch Drucktasten. Vakuum-Stop-Taste. Serienmäßig mit Serviceprogramm zum Entfeuchten der Vakuumpumpe, Ölwechselanzeige und Betriebsstundenzähler. Vakuumpumpe im Dauerlauf und Trennschweißen mit einer Temperatur ohne Aufpreis sowie Begasung gegen Aufpreis als Option möglich.

PERFECT



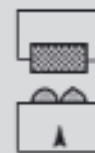
Sensorgesteuerte Elektronik für gleichbleibendes Vakuum – unabhängig von Produkt- und Kammergröße. Einstellungen durch Drucktasten. Vacuum-Stop-Taste. 10 Anwenderprogramme individuell hinterlegbar. Serienmäßig mit Serviceprogramm zum Entfeuchten der Vakuumpumpe, automatische Verdampfungspunkt-Erkennung, Ölwechselanzeige, Softbelüftung und Betriebsstundenzähler. Vakuumpumpe im Dauerlauf, Impulsvakuum, Passwortschutz und Trennschweißen mit einer Temperatur ohne Aufpreis sowie Begasung und Trennschweißen mit 2 Temperaturen gegen Aufpreis als Optionen möglich.



Doppelschweißung Standard



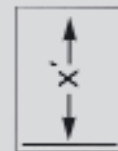
Druckluftunterstütztes Schweißen für starke Beutel



Trennen/Schweißen mit 1 oder 2 verschiedenen Temperaturen möglich. Siehe Steuerung und Maschinenoptionen



Biaktiv-Schweißen von oben und unten. Perfect Steuerung und Druckluft nötig.



Distanz zwischen den Schweißbacken.

Hochleistungsfähige Vakuumpumpe



Druckluftanschluss



Automatische Deckelöffnung



Gasdüsen

Doppelschweißnaht



Europa-Vertrieb und Service Office:

Hoang - PVM GmbH / Am Gierath 26 / 40885 Ratingen

Tel.: 0 21 02 - 7 40 78 38 / Fax: 0 21 02 - 7 40 78 71

E-Mail: hoang-pvm@t-online.de / info@hoang-pvm-engineering.com

Web: <http://www.hoang-pvm-engineering.com>



Hersteller:

KOMET
www.vakuumverpacken.de